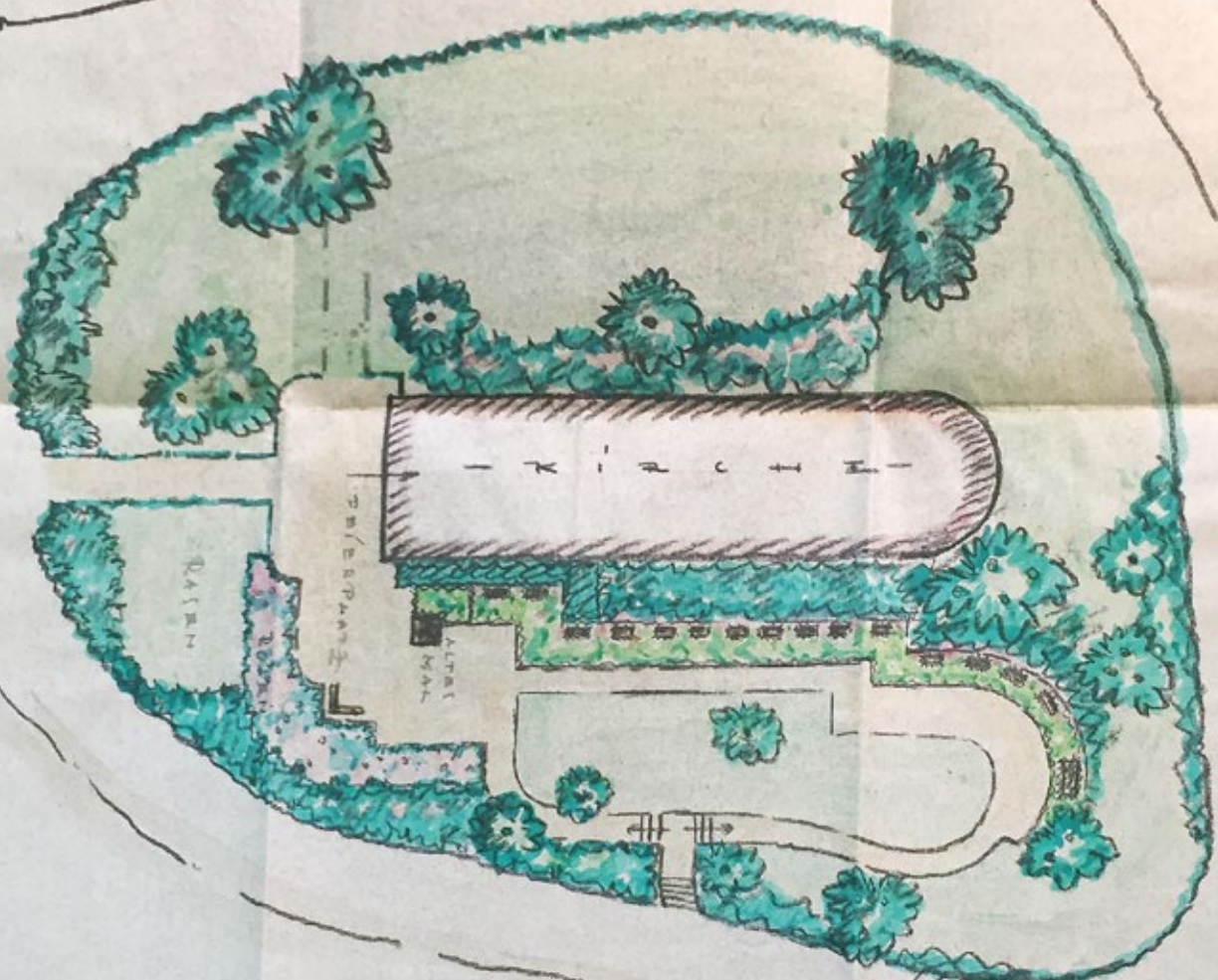


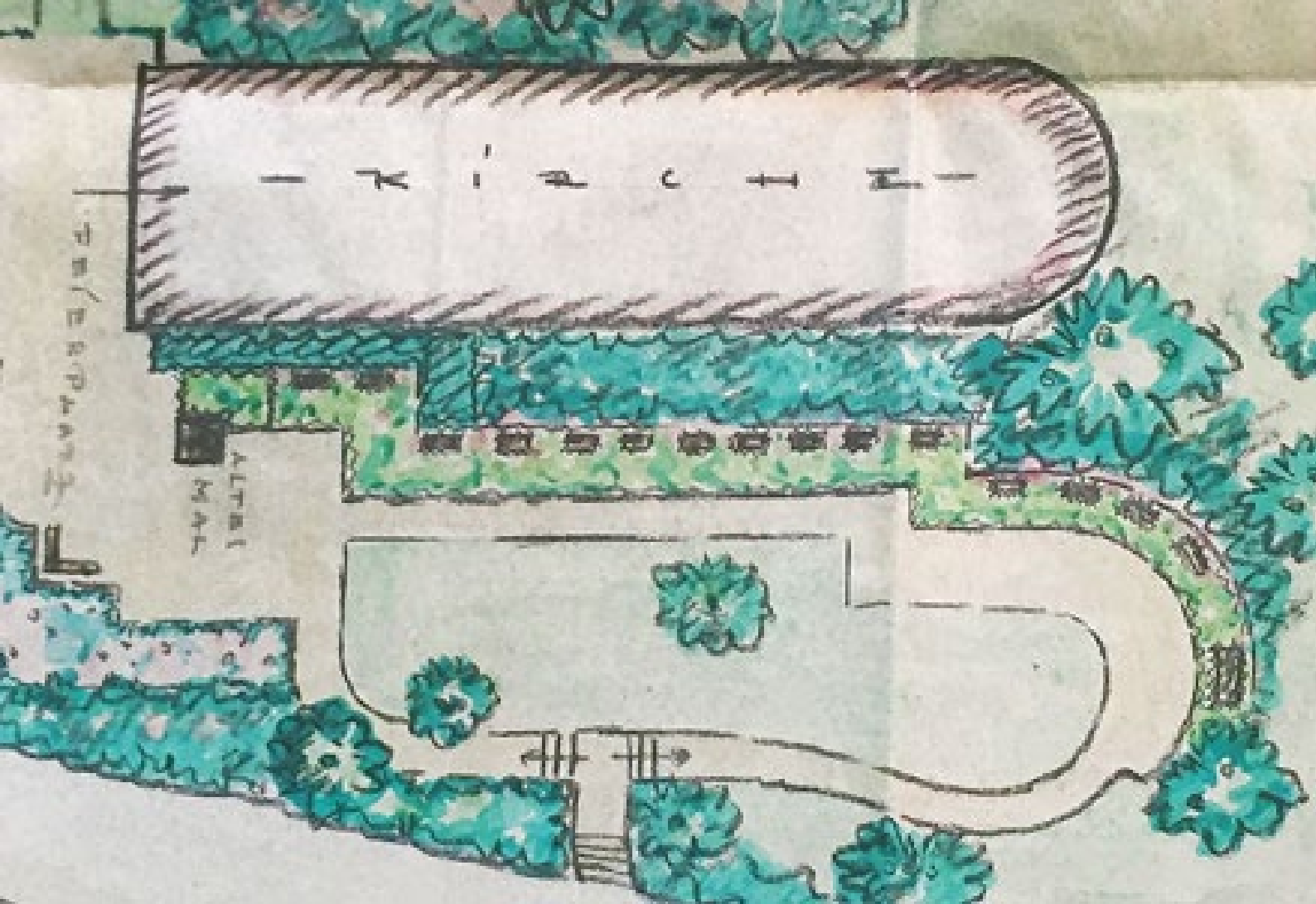
GEMEINDE GLEICHENDORF -

- DIE ERNÄHRUNGSTATTE -

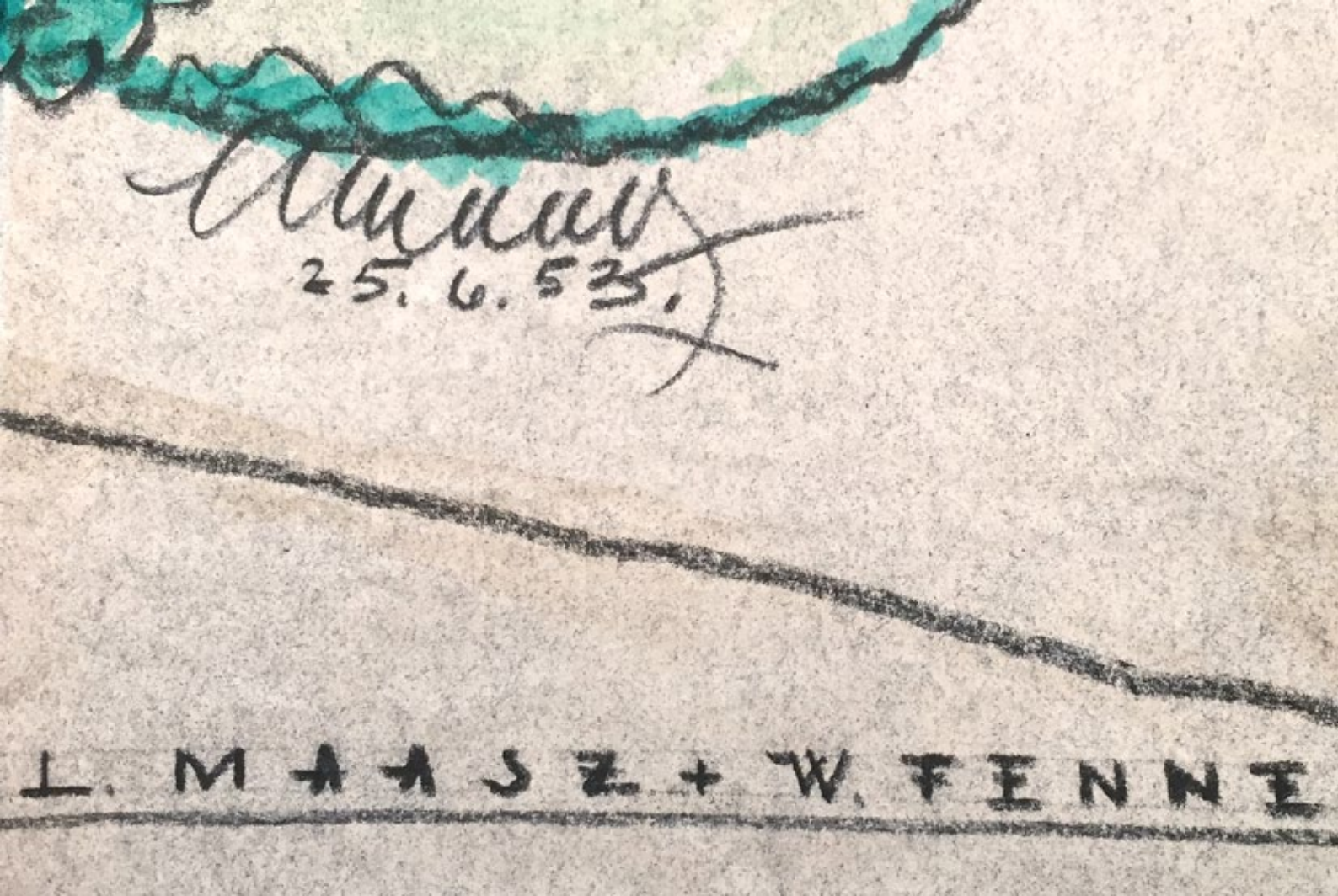


Müller
25. 6. 53.

LANDSCHAFTSARCHITAKTEN - B.D.G.A. L. MAASE + W. FENNE -



So sollte die »Ehrenstätte« aussehen: hinter dem Denkmal zum 1. Weltkrieg werden an einer Anpflanzung vor der Kirchenmauer Namenssteine der toten Soldaten des 2. Weltkriegs aufgestellt. Die Fortsetzung der Steinreihe leitet im Bogen zum Hauptstein der Anlage. Eine Treppe am Seiteneingang zum Kirchhof führt zum Rundweg des »Ehrenhofs«.



Liddy Maasz
25. 6. 53.

L. M A A S Z + W. F E N N E

An der grünen Kirchhofbegrenzung sehen wir die Signatur von Liddy Maasz, der Witwe des bekannten Gartenbauarchitekten Harry Maasz, der im Bereich der heutigen Nordkirche über 40 »Ehrenhaine« und »Ehrenmalsanlagen« konzipiert hat. Nach seinem Tod führte sie das Gartenplanungsbüro weiter mit Wilhelm Fenne, ihrem späteren zweiten Ehemann, der ein langjähriger Mitarbeiter von Harry Maasz war.

